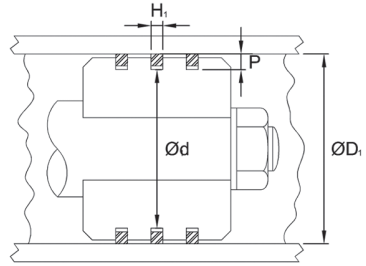
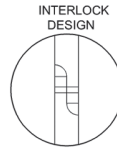
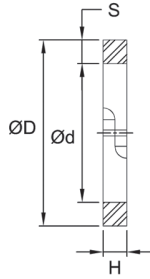


P1000 - Piston Rings

Cast Iron



Temperature: N/A

Pressure: N/A

Nominal Bore Diameter	Depth P +.003/-0.00	Nominal Bore Diameter	Depth P +.003/-0.00	Nominal Bore Diameter	Depth P +.003/-0.00	Nominal Bore Diameter	Depth P +.003/-0.00	Nominal Piston Ring Width	Width H1 +.003/-0.00
1.000	0.065	3.000	0.160	6.000	0.256	10.500	0.405	1/8	0.125
1.125	0.070	3.125	0.165	6.250	0.258	11.000	0.420	3/10	0.188
1.250	0.075	3.250	0.168	6.500	0.276	11.500	0.436	1/4	0.250
1.375	0.085	3.375	0.171	6.750	0.284	12.000	0.446	5/16	0.313
1.500	0.107	3.500	0.176	7.000	0.293	12.500	0.457	3/8	0.375
1.625	0.116	3.625	0.179	7.250	0.302	13.000	0.470	1/2	0.500
1.750	0.120	3.750	0.185	7.500	0.309	13.500	0.480	5/8	0.625
1.875	0.125	3.875	0.193	7.750	0.307	14.000	0.500	3/4	0.750
2.000	0.125	4.000	0.194	8.000	0.325	14.500	0.520	7/8	0.875
2.125	0.130	4.250	0.203	8.250	0.333	15.000	0.537	1	1.000
2.250	0.135	4.500	0.213	8.500	0.340	15.500	0.545		
2.375	0.141	4.750	0.221	8.750	0.349	16.000	0.560		
2.500	0.147	5.000	0.230	9.000	0.359	16.500	0.580		
2.625	0.152	5.250	0.234	9.250	0.365	17.000	0.592		
2.750	0.156	5.500	0.240	9.500	0.370	17.500	0.610		
2.875	0.158	5.750	0.249	10.000	0.382	18.000	0.625		



NOTE: MINIMUM LINE ORDER MAY APPLY

P1000 SERIES - CAST IRON

Ref.Number	Bore Diameter		Nominal Seal Dimensions		Ref.Number	Bore Diameter		Nominal Seal Dimensions	
		Tol.	S	H			Tol.	S	H
P1025	5.000	+ .004 / - .000	0.160 - 0.175	0.248 - 0.249	P1032-16	6.750	+ .005 / - .000	0.219 - 0.234	0.497 - 0.498
P1025-04	5.000	+ .004 / - .000	0.160 - 0.175	0.123 - 0.124	P1033	7.000	+ .005 / - .000	0.228 - 0.243	0.310 - 0.311
P1025-06	5.000	+ .004 / - .000	0.160 - 0.175	0.186 - 0.187	P1033-04	7.000	+ .005 / - .000	0.228 - 0.243	0.123 - 0.124
P1025-10	5.000	+ .004 / - .000	0.160 - 0.175	0.310 - 0.311	P1033-06	7.000	+ .005 / - .000	0.228 - 0.243	0.185 - 0.187
P1025-12	5.000	+ .004 / - .000	0.160 - 0.175	0.372 - 0.373	P1033-08	7.000	+ .005 / - .000	0.228 - 0.243	0.248 - 0.249
P1025-16	5.000	+ .004 / - .000	0.160 - 0.175	0.497 - 0.498	P1033-12	7.000	+ .005 / - .000	0.228 - 0.243	0.372 - 0.373
P1026	5.250	+ .004 / - .000	0.166 - 0.181	0.248 - 0.249	P1033-16	7.000	+ .005 / - .000	0.228 - 0.243	0.497 - 0.498
P1026-04	5.250	+ .004 / - .000	0.166 - 0.181	0.123 - 0.124	P1034	7.250	+ .005 / - .000	0.237 - 0.252	0.310 - 0.311
P1026-06	5.250	+ .004 / - .000	0.166 - 0.181	0.186 - 0.187	P1034-04	7.250	+ .005 / - .000	0.237 - 0.252	0.123 - 0.124
P1026-10	5.250	+ .004 / - .000	0.166 - 0.181	0.310 - 0.311	P1034-06	7.250	+ .005 / - .000	0.237 - 0.252	0.185 - 0.187
P1026-12	5.250	+ .004 / - .000	0.166 - 0.181	0.372 - 0.373	P1034-08	7.250	+ .005 / - .000	0.237 - 0.252	0.248 - 0.249
P1026-16	5.250	+ .004 / - .000	0.166 - 0.181	0.497 - 0.498	P1034-12	7.250	+ .005 / - .000	0.237 - 0.252	0.372 - 0.373
P1027	5.500	+ .004 / - .000	0.175 - 0.190	0.248 - 0.249	P1034-16	7.250	+ .005 / - .000	0.237 - 0.252	0.497 - 0.498
P1027-04	5.500	+ .004 / - .000	0.175 - 0.190	0.123 - 0.124	P1035	7.500	+ .005 / - .000	0.244 - 0.259	0.310 - 0.311
P1027-06	5.500	+ .004 / - .000	0.175 - 0.190	0.186 - 0.187	P1035-04	7.500	+ .005 / - .000	0.244 - 0.259	0.123 - 0.124
P1027-10	5.500	+ .004 / - .000	0.175 - 0.190	0.310 - 0.311	P1035-06	7.500	+ .005 / - .000	0.244 - 0.259	0.185 - 0.187
P1027-12	5.500	+ .004 / - .000	0.175 - 0.190	0.372 - 0.373	P1035-08	7.500	+ .005 / - .000	0.244 - 0.259	0.248 - 0.249
P1027-16	5.500	+ .004 / - .000	0.175 - 0.190	0.497 - 0.498	P1035-12	7.500	+ .005 / - .000	0.244 - 0.259	0.372 - 0.373
P1028	5.750	+ .004 / - .000	0.184 - 0.199	0.248 - 0.249	P1035-16	7.500	+ .005 / - .000	0.244 - 0.259	0.497 - 0.498
P1028-04	5.750	+ .004 / - .000	0.184 - 0.199	0.123 - 0.124	P1036	7.750	+ .005 / - .000	0.252 - 0.267	0.310 - 0.311
P1028-06	5.750	+ .004 / - .000	0.184 - 0.199	0.186 - 0.187	P1036-04	7.750	+ .005 / - .000	0.252 - 0.267	0.123 - 0.124
P1028-10	5.750	+ .004 / - .000	0.184 - 0.199	0.310 - 0.311	P1036-06	7.750	+ .005 / - .000	0.252 - 0.267	0.185 - 0.187
P1028-12	5.750	+ .004 / - .000	0.184 - 0.199	0.372 - 0.373	P1036-08	7.750	+ .005 / - .000	0.252 - 0.267	0.248 - 0.249
P1028-16	5.750	+ .004 / - .000	0.184 - 0.199	0.497 - 0.498	P1036-12	7.750	+ .005 / - .000	0.252 - 0.267	0.372 - 0.373
P1029	6.000	+ .004 / - .000	0.191 - 0.206	0.310 - 0.311	P1036-16	7.750	+ .005 / - .000	0.252 - 0.267	0.497 - 0.498
P1029-04	6.000	+ .004 / - .000	0.191 - 0.206	0.123 - 0.124	P1037	8.000	+ .005 / - .000	0.260 - 0.275	0.372 - 0.373
P1029-06	6.000	+ .004 / - .000	0.191 - 0.206	0.185 - 0.187	P1037-04	8.000	+ .005 / - .000	0.260 - 0.275	0.123 - 0.124
P1029-08	6.000	+ .004 / - .000	0.191 - 0.206	0.248 - 0.249	P1037-06	8.000	+ .005 / - .000	0.260 - 0.275	0.185 - 0.187
P1029-12	6.000	+ .004 / - .000	0.191 - 0.206	0.372 - 0.373	P1037-08	8.000	+ .005 / - .000	0.260 - 0.275	0.248 - 0.249
P1029-16	6.000	+ .004 / - .000	0.191 - 0.206	0.497 - 0.498	P1037-10	8.000	+ .005 / - .000	0.260 - 0.275	0.310 - 0.311
P1030	6.250	+ .004 / - .000	0.202 - 0.217	0.310 - 0.311	P1037-16	8.000	+ .005 / - .000	0.260 - 0.275	0.497 - 0.498
P1030-04	6.250	+ .004 / - .000	0.202 - 0.217	0.123 - 0.124	P1038	8.250	+ .005 / - .000	0.268 - 0.283	0.372 - 0.373
P1030-06	6.250	+ .004 / - .000	0.202 - 0.217	0.185 - 0.187	P1038-06	8.250	+ .005 / - .000	0.268 - 0.283	0.185 - 0.187
P1030-08	6.250	+ .004 / - .000	0.202 - 0.217	0.248 - 0.249	P1038-08	8.250	+ .005 / - .000	0.268 - 0.283	0.248 - 0.249
P1030-12	6.250	+ .004 / - .000	0.202 - 0.217	0.372 - 0.373	P1038-10	8.250	+ .005 / - .000	0.268 - 0.283	0.310 - 0.311
P1030-16	6.250	+ .004 / - .000	0.202 - 0.217	0.497 - 0.498	P1038-16	8.250	+ .005 / - .000	0.268 - 0.283	0.497 - 0.498
P1031	6.500	+ .004 / - .000	0.211 - 0.226	0.310 - 0.311	P1039	8.500	+ .005 / - .000	0.275 - 0.290	0.372 - 0.373
P1031-04	6.500	+ .004 / - .000	0.211 - 0.226	0.123 - 0.124	P1039-06	8.500	+ .005 / - .000	0.275 - 0.290	0.185 - 0.187
P1031-06	6.500	+ .004 / - .000	0.211 - 0.226	0.185 - 0.187	P1039-08	8.500	+ .005 / - .000	0.275 - 0.290	0.248 - 0.249
P1031-08	6.500	+ .004 / - .000	0.211 - 0.226	0.248 - 0.249	P1039-10	8.500	+ .005 / - .000	0.275 - 0.290	0.310 - 0.311
P1031-12	6.500	+ .004 / - .000	0.211 - 0.226	0.372 - 0.373	P1039-16	8.500	+ .005 / - .000	0.275 - 0.290	0.497 - 0.498
P1031-16	6.500	+ .004 / - .000	0.211 - 0.226	0.497 - 0.498	P1040	8.750	+ .005 / - .000	0.284 - 0.299	0.372 - 0.373
P1032	6.750	+ .005 / - .000	0.219 - 0.234	0.310 - 0.311	P1040-06	8.750	+ .005 / - .000	0.284 - 0.299	0.185 - 0.187
P1032-04	6.750	+ .005 / - .000	0.219 - 0.234	0.123 - 0.124	P1040-08	8.750	+ .005 / - .000	0.284 - 0.299	0.248 - 0.249
P1032-06	6.750	+ .005 / - .000	0.219 - 0.234	0.185 - 0.187	P1040-10	8.750	+ .005 / - .000	0.284 - 0.299	0.310 - 0.311
P1032-08	6.750	+ .005 / - .000	0.219 - 0.234	0.248 - 0.249	P1040-16	8.750	+ .005 / - .000	0.284 - 0.299	0.497 - 0.498
P1032-12	6.750	+ .005 / - .000	0.219 - 0.234	0.372 - 0.373	P1041	9.000	+ .005 / - .000	0.294 - 0.309	0.372 - 0.373

NOTE: MINIMUM LINE ORDER MAY APPLY

P1000 SERIES - CAST IRON

Ref.Number	Bore Diameter	Nominal Seal Dimensions	
	Tol.	S	H
P1041-06	9.000 +.005 / -.000	0.294 - 0.309	0.185 - 0.187
P1041-08	9.000 +.005 / -.000	0.294 - 0.309	0.248 - 0.249
P1041-10	9.000 +.005 / -.000	0.294 - 0.309	0.310 - 0.311
P1041-14	9.000 +.005 / -.000	0.297 - 0.312	0.435 - 0.436
P1041-16	9.000 +.005 / -.000	0.294 - 0.309	0.497 - 0.498
P1042	9.250 +.005 / -.000	0.300 - 0.315	0.372 - 0.373
P1042-06	9.250 +.005 / -.000	0.300 - 0.315	0.185 - 0.187
P1042-08	9.250 +.005 / -.000	0.300 - 0.315	0.248 - 0.249
P1042-10	9.250 +.005 / -.000	0.300 - 0.315	0.310 - 0.311
P1042-16	9.250 +.005 / -.000	0.300 - 0.315	0.497 - 0.498
P1043	9.500 +.005 / -.000	0.305 - 0.320	0.372 - 0.373
P1043-06	9.500 +.005 / -.000	0.305 - 0.320	0.185 - 0.187
P1043-08	9.500 +.005 / -.000	0.305 - 0.320	0.248 - 0.249
P1043-10	9.500 +.005 / -.000	0.305 - 0.320	0.309 - 0.311
P1043-16	9.500 +.005 / -.000	0.305 - 0.320	0.497 - 0.498
P1044	10.000 +.005 / -.000	0.317 - 0.332	0.371 - 0.373
P1044-08	10.000 +.005 / -.000	0.317 - 0.332	0.247 - 0.249
P1044-10	10.000 +.005 / -.000	0.317 - 0.332	0.309 - 0.311
P1044-16	10.000 +.005 / -.000	0.317 - 0.332	0.496 - 0.498
P1045	10.500 +.005 / -.000	0.326 - 0.341	0.371 - 0.373
P1045-08	10.500 +.005 / -.000	0.326 - 0.341	0.247 - 0.249
P1045-10	10.500 +.005 / -.000	0.326 - 0.341	0.309 - 0.311

Ref.Number	Bore Diameter	Nominal Seal Dimensions	
	Tol.	S	H
P1045-16	10.500 +.005 / -.000	0.326 - 0.341	0.496 - 0.498
P1046	11.000 +.006 / -.000	0.343 - 0.358	0.371 - 0.373
P1046-08	11.000 +.006 / -.000	0.343 - 0.358	0.247 - 0.249
P1046-10	11.000 +.006 / -.000	0.343 - 0.358	0.309 - 0.311
P1046-16	11.000 +.006 / -.000	0.343 - 0.358	0.496 - 0.498
P1047	11.500 +.006 / -.000	0.358 - 0.373	0.371 - 0.373
P1047-08	11.500 +.006 / -.000	0.358 - 0.373	0.247 - 0.249
P1047-10	11.500 +.006 / -.000	0.358 - 0.373	0.309 - 0.311
P1047-16	11.500 +.006 / -.000	0.358 - 0.373	0.496 - 0.498
P1048	12.000 +.006 / -.000	0.386 - 0.401	0.371 - 0.373
P1048-08	12.000 +.006 / -.000	0.386 - 0.401	0.247 - 0.249
P1048-10	12.000 +.006 / -.000	0.386 - 0.401	0.309 - 0.311
P1048-16	12.000 +.006 / -.000	0.386 - 0.401	0.496 - 0.498
P1050	13.000 +.006 / -.000	0.400 - 0.430	0.496 - 0.498
P1050-12	13.000 +.006 / -.000	0.400 - 0.430	0.371 - 0.373
P1050-20	13.000 +.006 / -.000	0.400 - 0.430	0.621 - 0.623
P1051	13.500 +.006 / -.000	0.400 - 0.430	0.496 - 0.498
P1052	14.000 +.006 / -.000	0.430 - 0.460	0.496 - 0.498
P1052-12	14.000 +.006 / -.000	0.400 - 0.430	0.371 - 0.373
P1054	15.000 +.006 / -.000	0.463 - 0.493	0.496 - 0.498
P1056	16.000 +.006 / -.000	0.487 - 0.517	0.496 - 0.498
P1057-16	16.500 +.006 / -.000	0.435 - 0.465	0.496 - 0.498

NOTE: MINIMUM LINE ORDER MAY APPLY

**INCH SIZE
PISTON SEALSMSO**

